

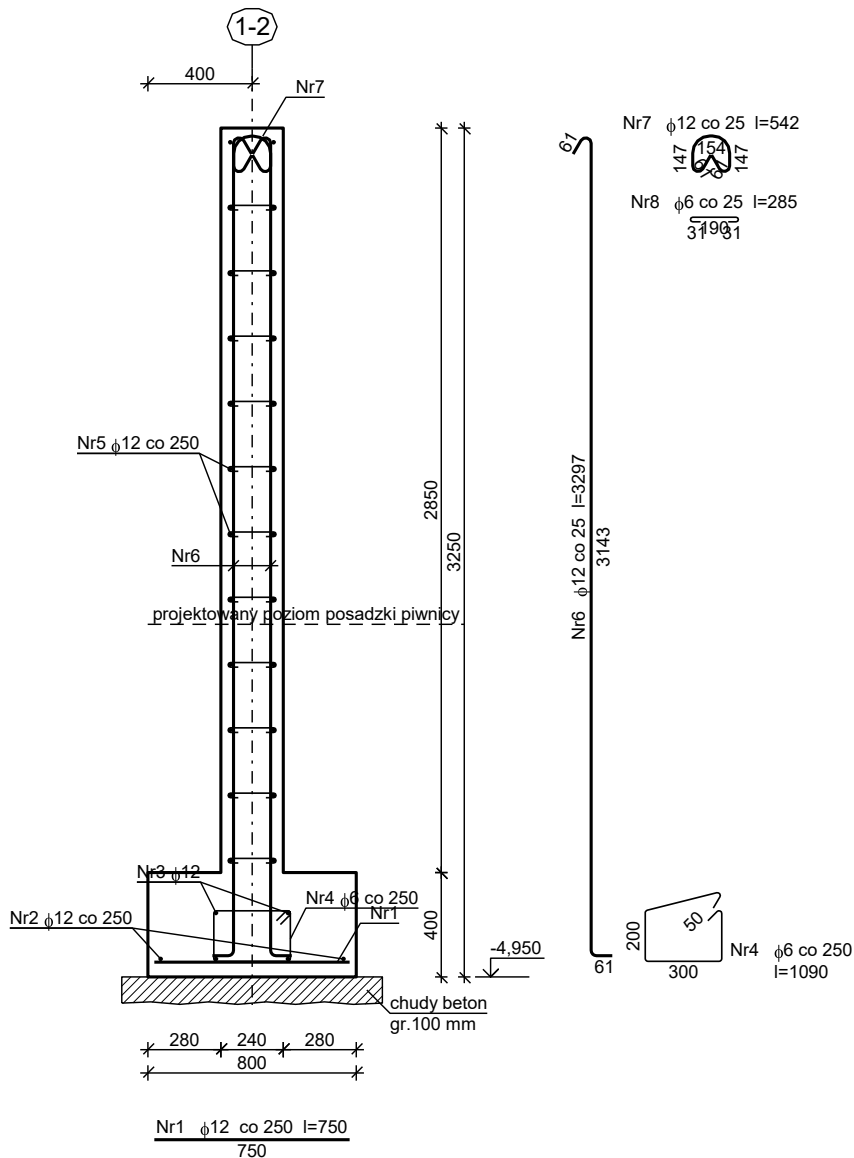
K5 RYSUNKI WYKONAWCZE KONSTRUKCJI ŻELBETOWYCH

FUNDAMENTY

LAWA FUNDAMENTOWA, ŚCIANA FUNDAMENTOWA. POZYCJA F1

WYNIKI-PROJEKTOWANIE

SZKIC ZBROJENIA



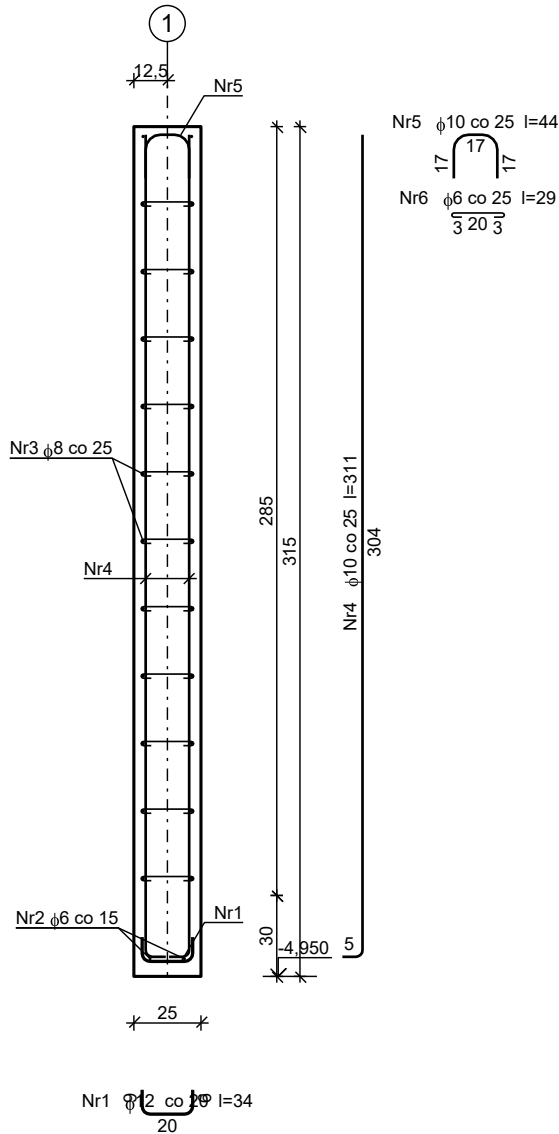
WYKAZ ZBROJENIA

Nr pręta	Średnica [mm]	Długość [mm]	Liczba [szt.]	Długość całkowita [m]			
				St0S-b		RB500	RB500W
				φ6	φ12	φ12	φ12
dla ławy fundamentowej długości l = 32,30 m							
1	12	750	130			97,50	
2	12	33915	2			67,83	
3	12	33915	4				135,66
4	6	1090	130	141,70			
5	12	33915	24				813,96
6	12	3297	260		857,22		
7	12	523	130		67,99		
8	6	285	1430	407,55			
Długość całkowita wg średnic [m]				549,3	925,3	165,4	949,7

ŚCIANA FUNDAMENTOWA SZYBU . POZYCJA SC1.
WYKONAĆ 2X

WYNIKI-PROJEKTOWANIE

SZKIC ZBROJENIA



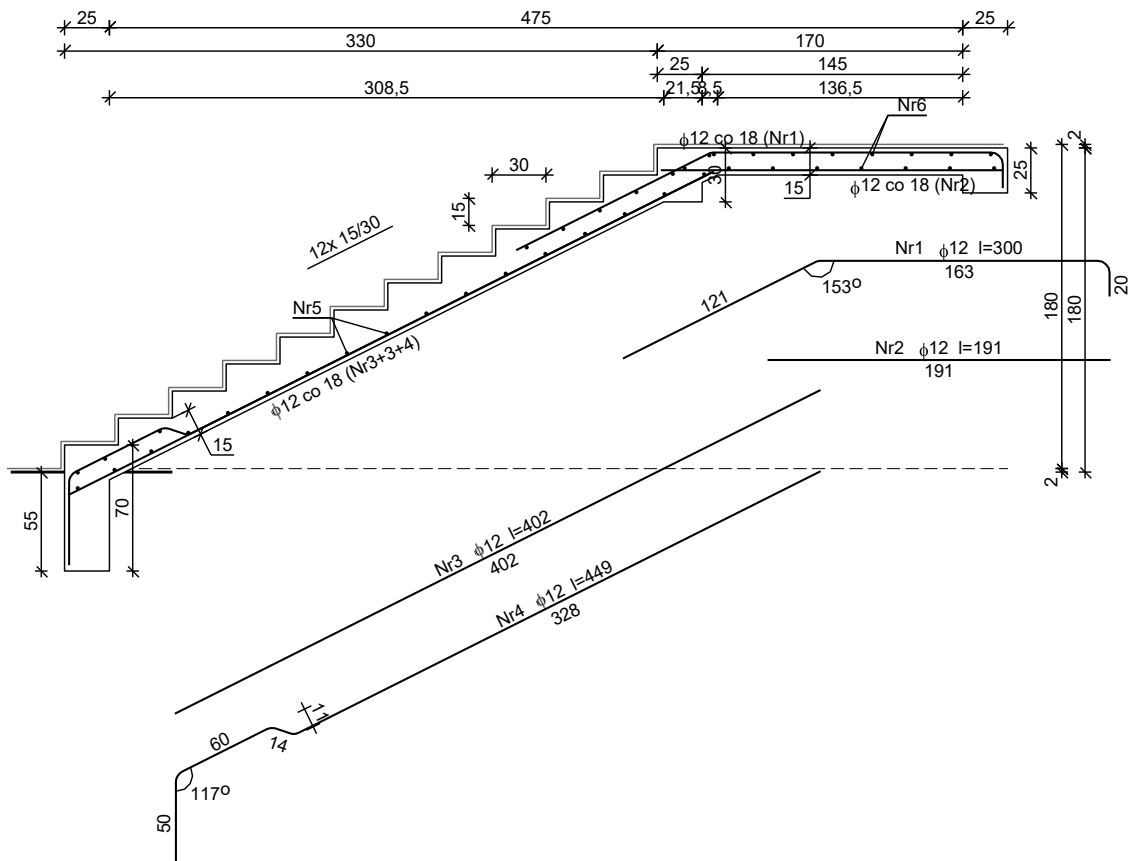
WYKAZ ZBROJENIA

Nr pręta	Średnica [mm]	Długość [cm]	Liczba [szt.]	Długość całkowita [m]				
				St0S-b	RB400	RB500		
				φ6	φ12	φ8	φ10	
dla ławy fundamentowej długości l = 2,64 m								
1	12	34	14		4,76			
2	6	277	2	5,54				
3	8	277	24			66,48		
4	10	311	24				74,64	
5	10	44	12				5,28	
6	6	29	132	38,28				
Długość całkowita wg średnic				[m]	43,9	4,8	66,5	80,0
Masa 1mb pręta				[kg/mb]	0,222	0,888	0,395	0,617
Masa prętów wg średnic				[kg]	9,7	4,3	26,3	49,4
Masa prętów wg gatunków stali				[kg]	9,7	4,3	75,7	
Masa całkowita				[kg]	90			

UWAGA: Długość pręta jest długością obliczoną na podstawie wymiarów w osi pręta (metoda B wg PN-EN ISO 3766:2006)

PLYTA SCHODÓW . POZYCJA SCH1

SZKIC ZBROJENIA



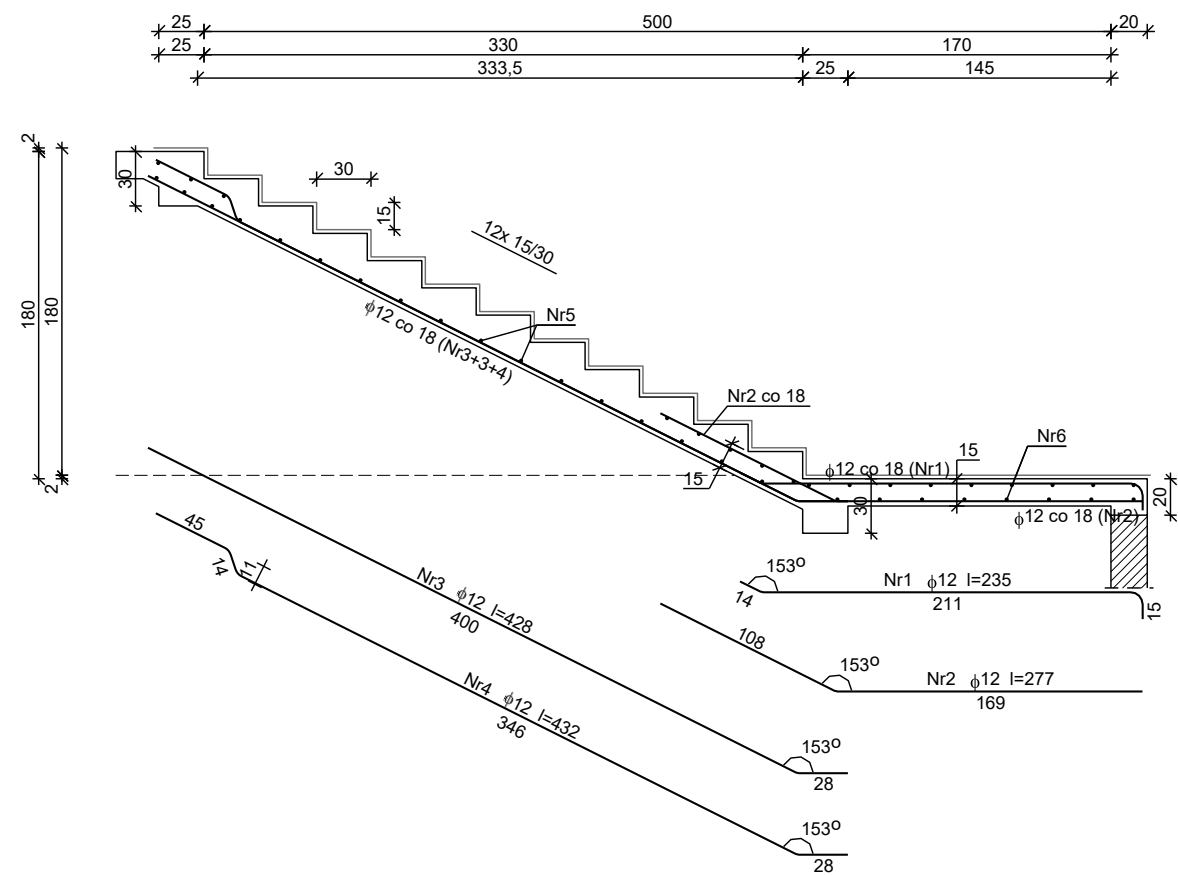
WYKAZ ZBROJENIA

Nr pręta	Średnica [mm]	Długość [cm]	Liczba [szt.]	Długość całkowita [m]		
				St0S-b	RB500W	
				φ8	φ12	
dla jednego biegu						
1	12	300	9		27,00	
2	12	191	9		17,19	
3	12	402	6		24,12	
4	12	449	3		13,47	
5	8	158	24	37,92		
6	8	325	19	61,75		
Długość całkowita wg średnic				[m]	99,7	81,8
Masa 1mb pręta				[kg/mb]	0,395	0,888
Masa prętów wg średnic				[kg]	39,4	72,6
Masa prętów wg gatunków stali				[kg]	39,4	72,6
Masa całkowita				[kg]	112	

UWAGA: Długość pręta jest długością obliczoną na podstawie wymiarów w osi pręta (metoda B wg PN-EN ISO 3766:2006)

PŁYTA SCHODÓW . POZYCJA SCH2

SZKIC ZBROJENIA



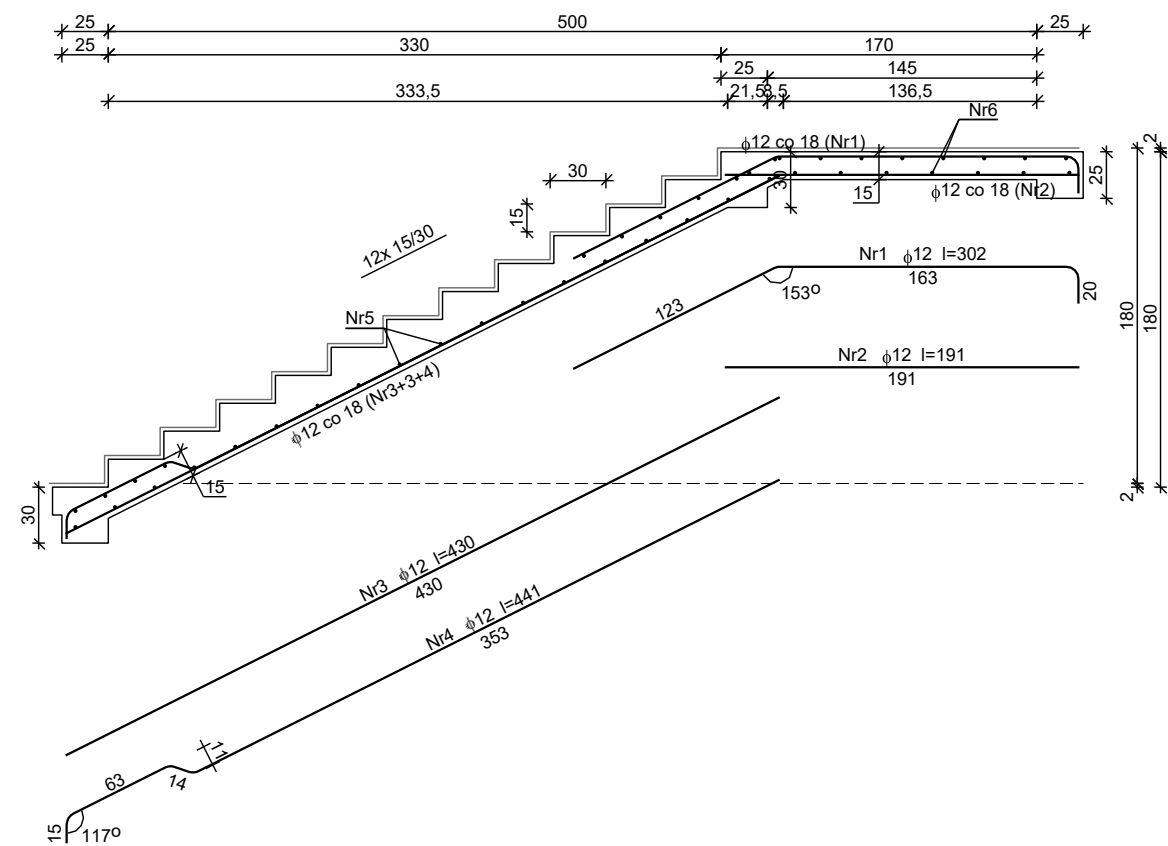
WYKAZ ZBROJENIA

Nr pręta	Średnica [mm]	Długość [cm]	Liczba [szt.]	Długość całkowita [m]	
				St0S-b	RB500W
				φ8	φ12
dla jednego biegu					
1	12	235	9		21,15
2	12	277	9		24,93
3	12	428	6		25,68
4	12	432	3		12,96
5	8	158	25	39,50	
6	8	325	17	55,25	
Długość całkowita wg średnic				[m]	
Masa 1mb pręta				[kg/mb]	
Masa prętów wg średnic				[kg]	
Masa prętów wg gatunków stali				[kg]	
Masa całkowita				[kg]	113

UWAGA: Długość pręta jest długością obliczoną na podstawie wymiarów w osi pręta (metoda B wg PN-EN ISO 3766:2006)

PŁYTA SCHODÓW . POZYCJA SCH3

SZKIC ZBROJENIA



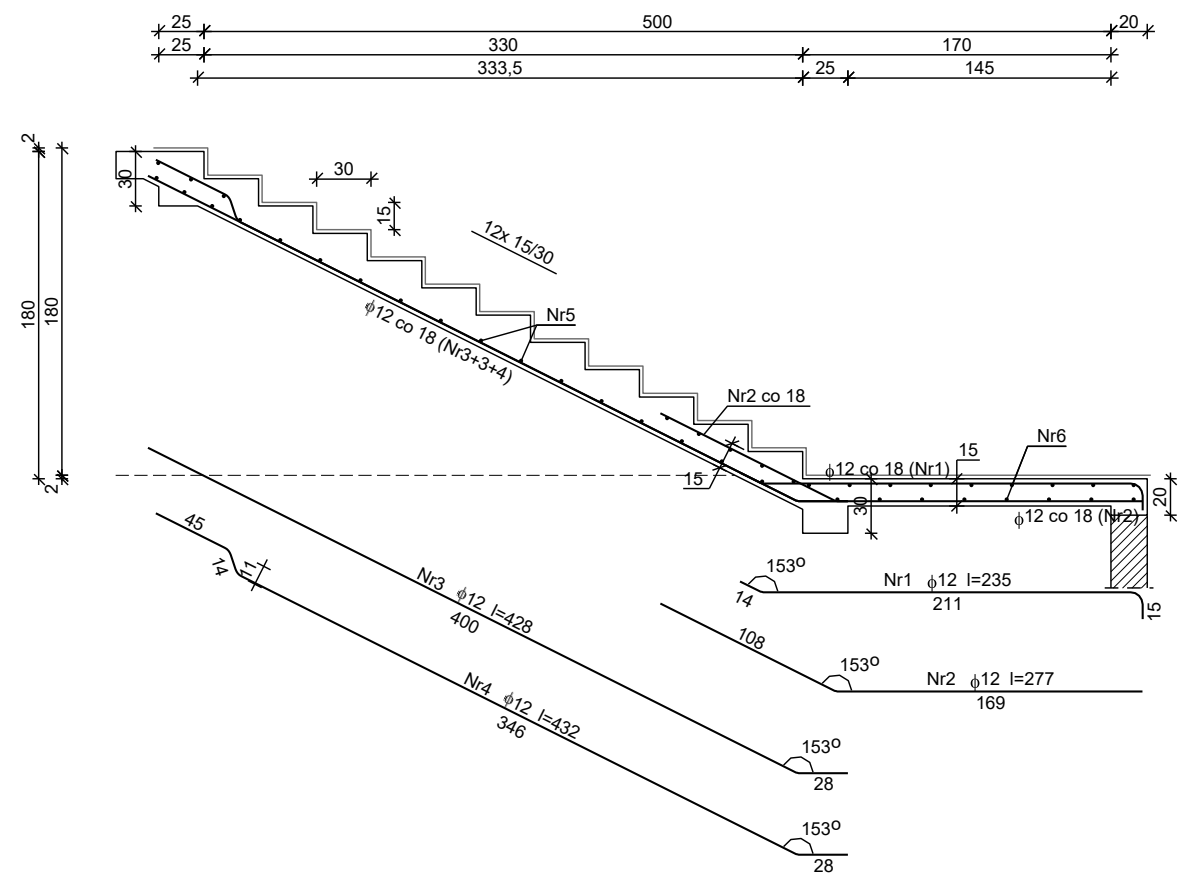
WYKAZ ZBROJENIA

Nr pręta	Średnica [mm]	Długość [cm]	Liczba [szt.]	Długość całkowita [m]	
				St0S-b φ8	RB500W φ12
dla jednego biegu					
1	12	302	9		27,18
2	12	191	9		17,19
3	12	430	6		25,80
4	12	441	3		13,23
5	8	158	25	39,50	
6	8	325	19	61,75	
Długość całkowita wg średnic				[m]	101,3
Masa 1mb pręta				[kg/mb]	0,395
Masa prętów wg średnic				[kg]	40,0
Masa prętów wg gatunków stali				[kg]	40,0
Masa całkowita				[kg]	115

UWAGA: Długość pręta jest długością obliczoną na podstawie wymiarów w osi pręta (metoda B wg PN-EN ISO 3766:2006)

PŁYTA SCHODÓW . POZYCJA SCH4

SZKIC ZBROJENIA



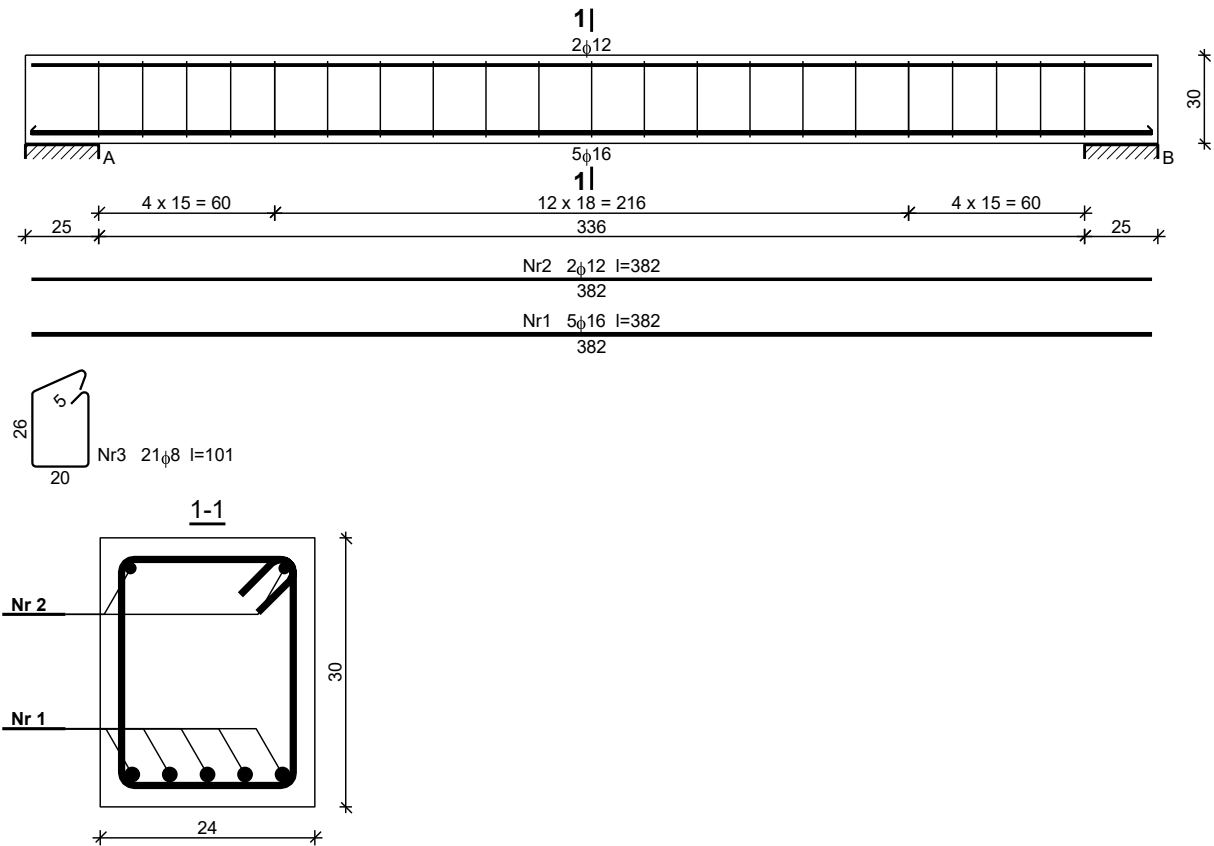
WYKAZ ZBROJENIA

Nr pręta	Średnica [mm]	Długość [cm]	Liczba [szt.]	Długość całkowita [m]	
				St0S-b φ8	RB500W φ12
dla jednego biegu					
1	12	235	9		21,15
2	12	277	9		24,93
3	12	428	6		25,68
4	12	432	3		12,96
5	8	158	25	39,50	
6	8	325	17	55,25	
Długość całkowita wg średnic				[m]	94,8
Masa 1mb pręta				[kg/mb]	0,395
Masa prętów wg średnic				[kg]	37,4
Masa prętów wg gatunków stali				[kg]	37,4
Masa całkowita				[kg]	113

UWAGA: Długość pręta jest długością obliczoną na podstawie wymiarów w osi pręta (metoda B wg PN-EN ISO 3766:2006)

**PODCIĄG PODESTÓW . POZYCJA P2
WYKONAĆ 4X**

SZKIC ZBROJENIA



WYKAZ ZBROJENIA

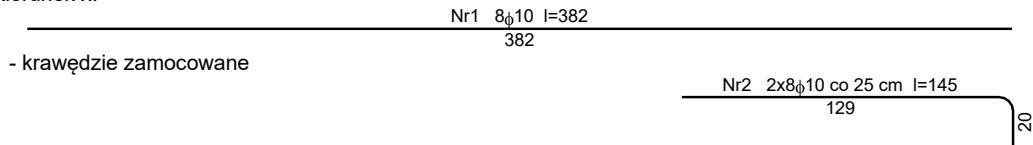
Nr pręta	Średnica [mm]	Długość [cm]	Liczba [szt.]	Długość całkowita [m]			
				St0S-b		RB500W	
				φ8	φ12	φ16	
dla jednej belki							
1	16	382	5			19,10	
2	12	382	2		7,64		
3	8	101	21	21,21			
Długość całkowita wg średnic				[m]	21,3	7,7	19,1
Masa 1mb pręta				[kg/mb]	0,395	0,888	1,578
Masa prętów wg średnic				[kg]	8,4	6,8	30,1
Masa prętów wg gatunków stali				[kg]	8,4		36,9
Masa całkowita				[kg]	46		

UWAGA: Długość pręta jest długością obliczoną na podstawie wymiarów w osi pręta (metoda B wg PN-EN ISO 3766:2006)

STROP NAD PIWNICĄ PŁYTA STROPU . POZYCJA PS 1

SZKIC ZBROJENIA

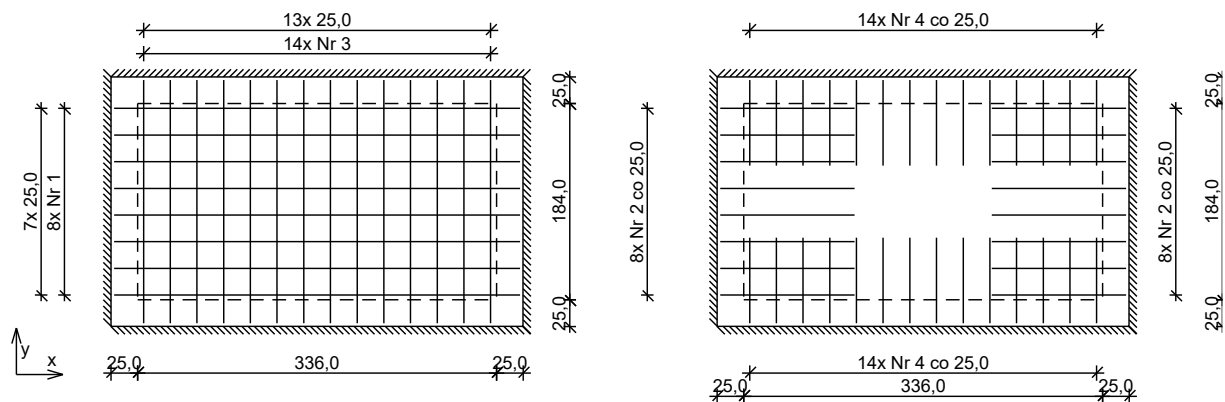
Kierunek x:



Kierunek y:



Schemat rozmieszczenia prętów (dołem i górą):



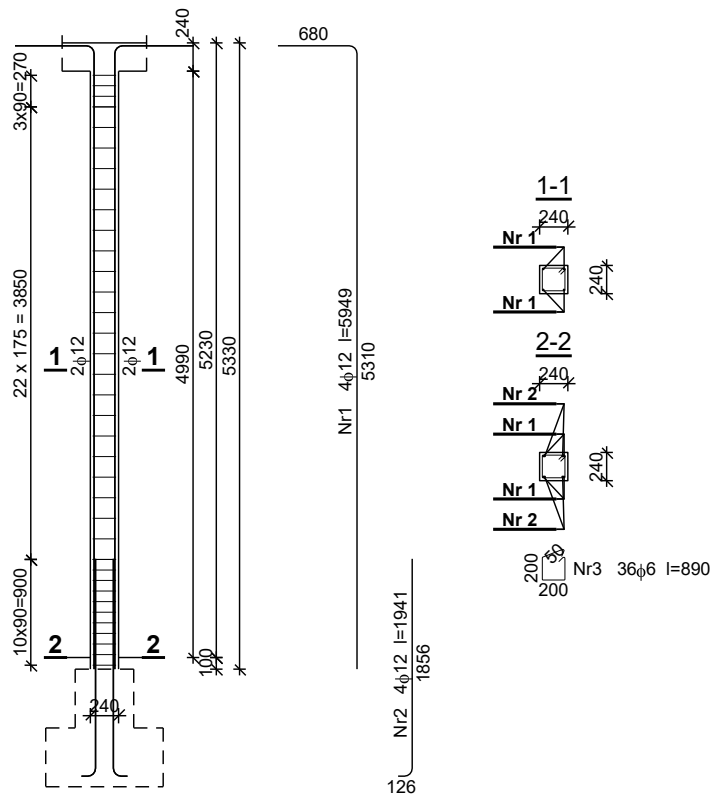
WYKAZ ZBROJENIA

Nr pręta	Średnica [mm]	Długość [cm]	Liczba [szt.]			Długość całkowita [m]
			prętów w 1 elemencie	elementów	całkowita prętów	RB500W
						φ10
dla pojedynczej płyty						
1	10	382	8	1	8	30,56
2	10	145	16	1	16	23,20
3	10	230	14	1	14	32,20
4	10	96	28	1	28	26,88
Długość całkowita wg średnic						[m] 112,9
Masa 1mb pręta						[kg/mb] 0,617
Masa prętów wg średnic						[kg] 69,7
Masa prętów wg gatunków stali						[kg] 69,7
Masa całkowita						[kg] 70

UWAGA: Długość pręta jest długością obliczoną na podstawie wymiarów w osi pręta (metoda B wg PN-EN ISO 3766:2006)

RDZEŃ R2
WYKONAĆ 1X

SZKIC ZBROJENIA



WYKAZ ZBROJENIA

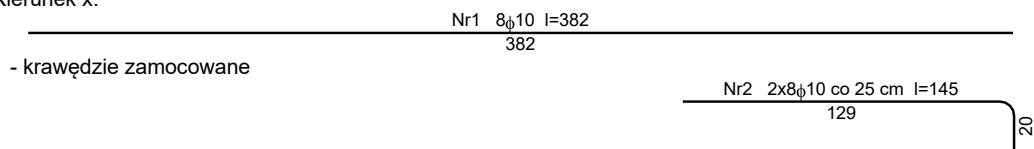
Nr pręta	Średnica [mm]	Długość [mm]	Liczba [szt.]	Długość całkowita [m]	
				St0S-b φ6	RB500W φ12
dla jednego słupa					
1	12	5949	4		23,80
2	12	1941	4		7,76
3	6	890	36	32,04	
Długość całkowita wg średnic				[m]	32,1
Masa 1mb pręta				[kg/mb]	0,222
Masa prętów wg średnic				[kg]	7,1
Masa prętów wg gatunków stali				[kg]	7,1
Masa całkowita				[kg]	36

UWAGA: Długość pręta jest długością obliczoną na podstawie wymiarów w osi pręta (metoda B wg PN-EN ISO 3766:2006)

STROP NAD PARTEREM PŁYTA STROPU . POZYCJA PS 1

SZKIC ZBROJENIA

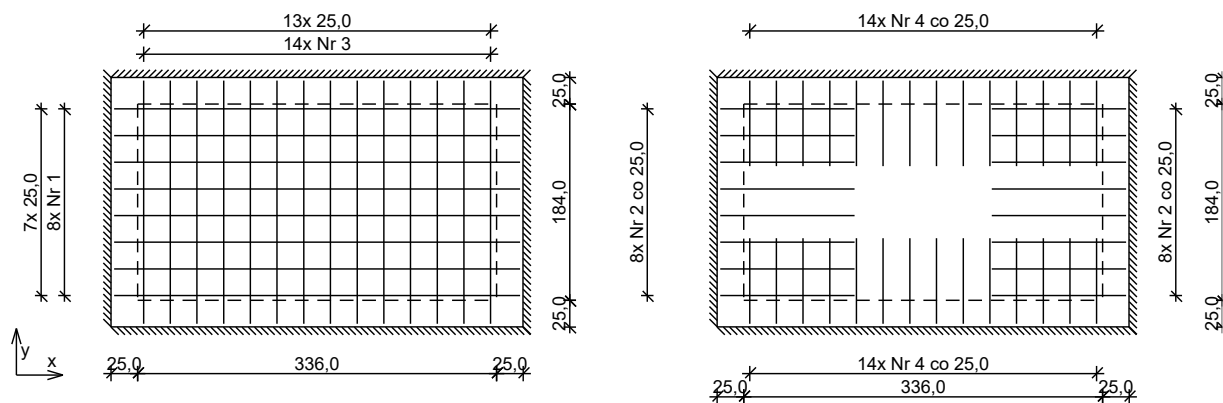
Kierunek x:



Kierunek y:



Schemat rozmieszczenia prętów (dołem i góra):



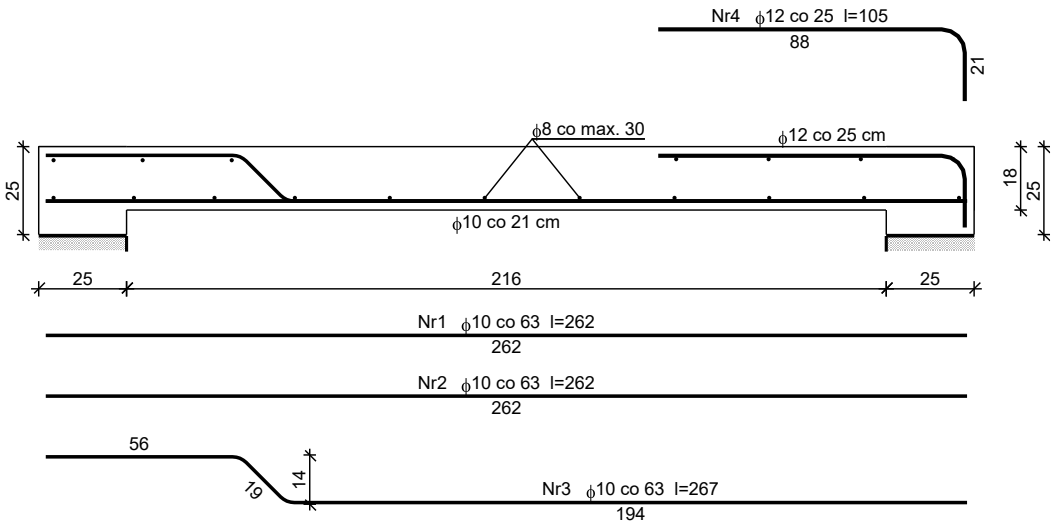
WYKAZ ZBROJENIA

WYKRES ILLUSTRACYJNY						
Nr pręta	Średnica [mm]	Długość [cm]	Liczba [szt.]			Długość całkowita [m]
			prętów w 1 elemencie	elementów	całkowita prętów	RB500W
						φ10
dla pojedynczej płyty						
1	10	382	8	1	8	30,56
2	10	145	16	1	16	23,20
3	10	230	14	1	14	32,20
4	10	96	28	1	28	26,88
Długość całkowita wg średnic						[m] 112,9
Masa 1mb pręta						[kg/mb] 0,617
Masa prętów wg średnic						[kg] 69,7
Masa prętów wg gatunków stali						[kg] 69,7
Masa całkowita						[kg] 70

UWAGA: Długość pręta jest długością obliczoną na podstawie wymiarów w osi pręta (metoda B wg PN-EN ISO 3766:2006)

PŁYTA STROPU . POZYCJA PS 2

SZKIC ZBROJENIA



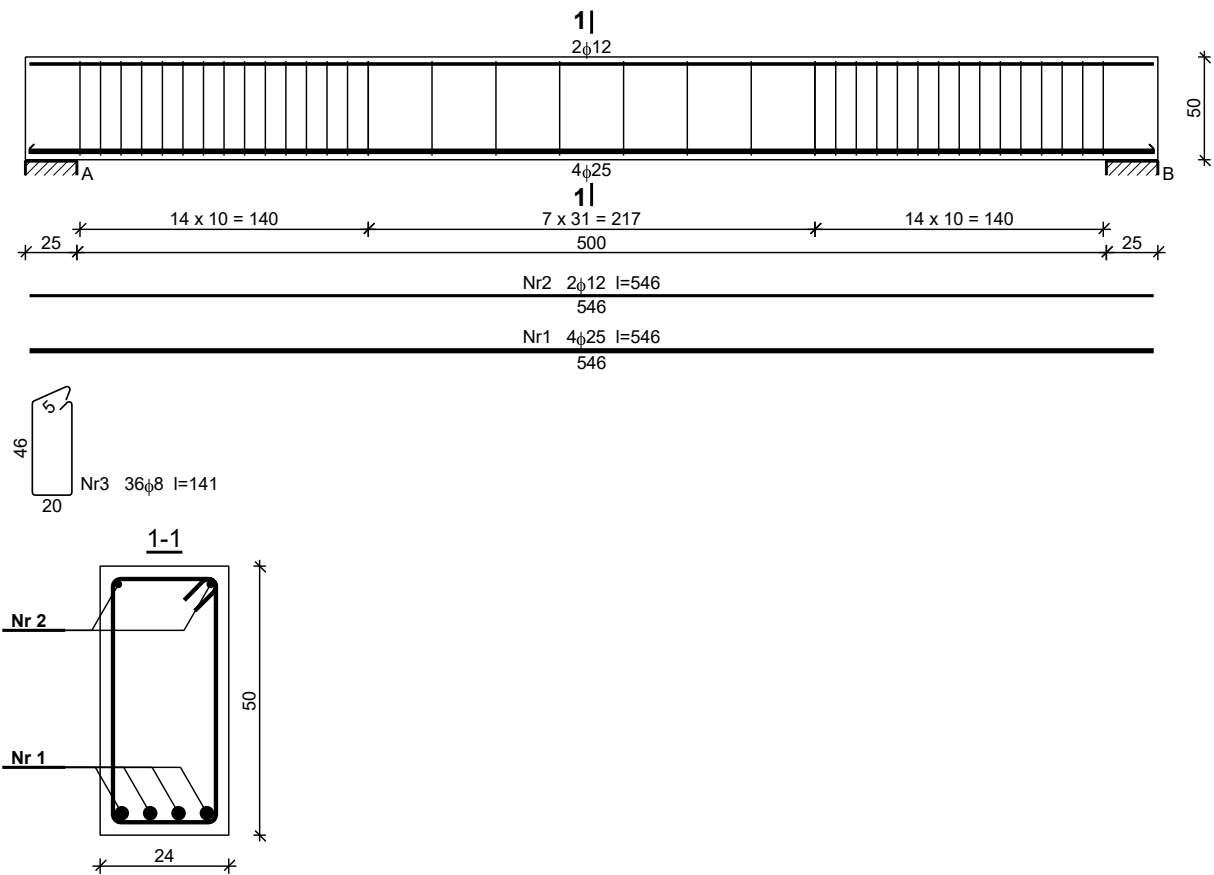
WYKAZ ZBROJENIA

Nr pręta	Średnica [mm]	Długość [cm]	Liczba [szt.]			Długość całkowita [m]			
			prętów w 1 elemencie	elementów	całkowita prętów	St0S-b	RB500W		
						φ8	φ10	φ12	
dla pojedynczej płyty									
1	10	262	9	1	9		23,58		
2	10	262	9	1	9		23,58		
3	10	267	9	1	9		24,03		
4	12	105	21	1	21			22,05	
5	8	521	18	1	18	93,78			
Długość całkowita wg średnic						[m]	93,8	71,2	22,1
Masa 1mb pręta						[kg/mb]	0,395	0,617	0,888
Masa prętów wg średnic						[kg]	37,1	43,9	19,6
Masa prętów wg gatunków stali						[kg]	37,1	63,5	
Masa całkowita						[kg]	101		

UWAGA: Długość pręta jest długością obliczoną na podstawie wymiarów w osi pręta (metoda B wg PN-EN ISO 3766:2006)

PODCIĄG STROPU. POZYCJA P1

SZKIC ZBROJENIA



WYKAZ ZBROJENIA

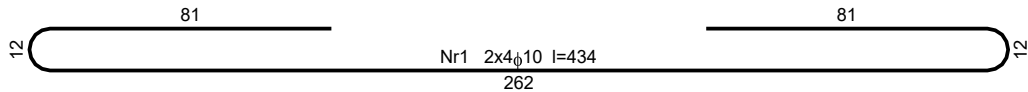
Nr pręta	Średnica [mm]	Długość [cm]	Liczba [szt.]	Długość całkowita [m]		
				St0S-b	RB500W	
				φ8	φ12	φ25
dla jednej belki						
1	25	546	4			21,84
2	12	546	2		10,92	
3	8	141	36	50,76		
Długość całkowita wg średnic				[m]	50,8	21,9
Masa 1mb pręta				[kg/mb]	0,395	3,853
Masa prętów wg średnic				[kg]	20,1	84,4
Masa prętów wg gatunków stali				[kg]	20,1	94,2
Masa całkowita				[kg]	115	

UWAGA: Długość pręta jest długością obliczoną na podstawie wymiarów w osi pręta (metoda B wg PN-EN ISO 3766:2006)

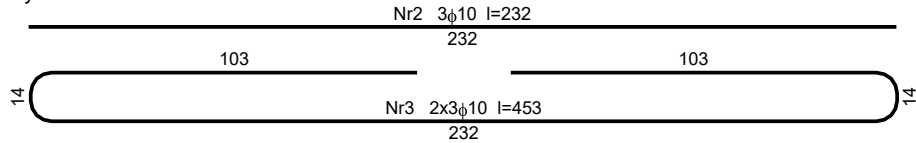
STROPODACH
PŁYTA STROPU . POZYCJA PS 2

SZKIC ZBROJENIA

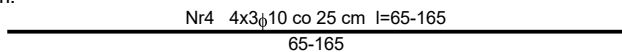
Kierunek x:



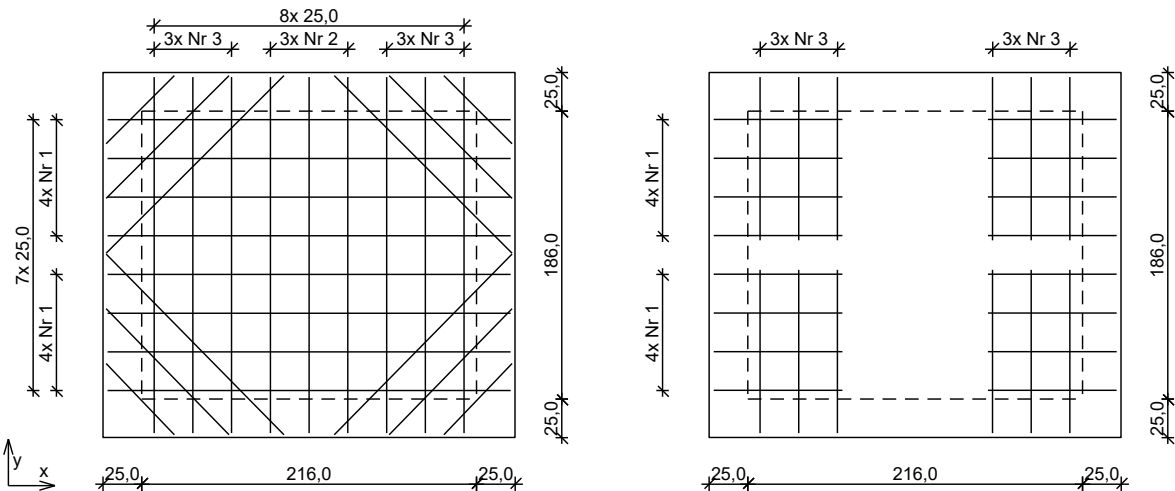
Kierunek y:



Zbrojenie naroży dołem:



Schemat rozmieszczenia prętów (dołem i górá):



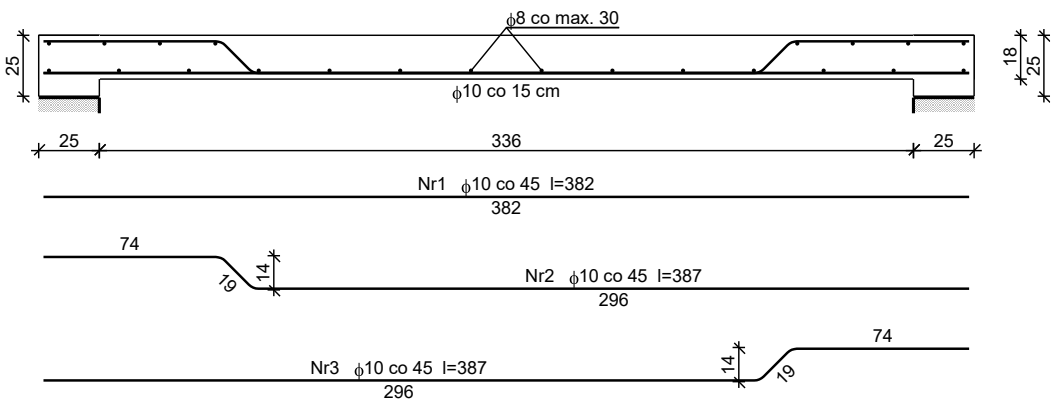
WYKAZ ZBROJENIA

Nr pręta	Średnica [mm]	Długość [cm]	Liczba [szt.]			Długość całkowita [m]
			prętów w 1 elemencie	elementów	całkowita prętów	RB500W
						φ10
dla pojedynczej płyty						
1	10	434	8	1	8	34,72
2	10	232	3	1	3	6,96
3	10	453	6	1	6	27,18
4a	10	65	4	1	4	2,60
4b	10	115	4	1	4	4,60
4c	10	165	4	1	4	6,60
Długość całkowita wg średnic						[m] 82,7
Masa 1mb pręta						[kg/mb] 0,617
Masa prętów wg średnic						[kg] 51,0
Masa prętów wg gatunków stali						[kg] 51,0
Masa całkowita						[kg] 51

UWAGA: Długość pręta jest długością obliczoną na podstawie wymiarów w osi pręta (metoda B wg PN-EN ISO 3766:2006)

PŁYTA STROPU . POZYCJA PS 3

SZKIC ZBROJENIA



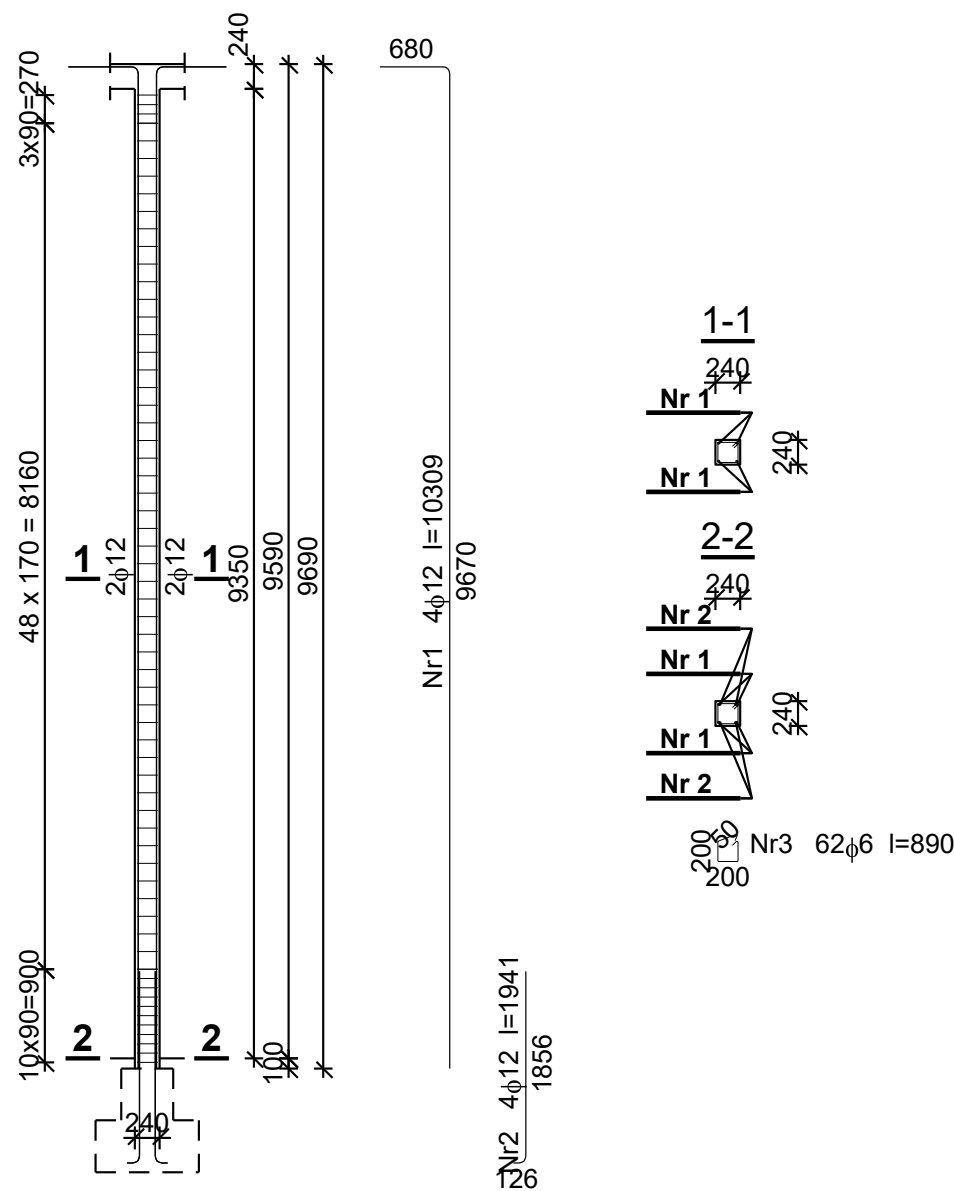
WYKAZ ZBROJENIA

Nr pręta	Średnica [mm]	Długość [cm]	Liczba [szt.]			Długość całkowita [m]		
			prętów w 1 elemencie	elementów	całkowita prętów	St0S-b ϕ8	RB500W ϕ10	
dla pojedynczej płyty								
1	10	382	17	1	17		64,94	
2	10	387	16	1	16		61,92	
3	10	387	16	1	16		61,92	
4	8	741	22	1	22	163,02		
Długość całkowita wg średnic						[m]	163,1	188,8
Masa 1mb pręta						[kg/mb]	0,395	0,617
Masa prętów wg średnic						[kg]	64,4	116,5
Masa prętów wg gatunków stali						[kg]	64,4	116,5
Masa całkowita						[kg]	181	

UWAGA: Długość pręta jest długością obliczoną na podstawie wymiarów w osi pręta (metoda B wg PN-EN ISO 3766:2006)

RDZEŃ. POZYCJA R3
WYKONAĆ 7X

SZKIC ZBROJENIA



WYKAZ ZBROJENIA

Nr pręta	Średnica [mm]	Długość [mm]	Liczba [szt.]	Długość całkowita [m]	
				St0S-b φ6	RB500W φ12
dla jednego słupa					
1	12	10309	4		41,24
2	12	1941	4		7,76
3	6	890	62	55,18	
Długość całkowita wg średnic				[m]	49,0
Masa 1mb pręta				[kg/mb]	0,888
Masa prętów wg średnic				[kg]	43,5
Masa prętów wg gatunków stali				[kg]	43,5
Masa całkowita				[kg]	56

UWAGA: Długość pręta jest długością obliczoną na podstawie wymiarów w osi pręta (metoda B wg PN-EN ISO 3766:2006)